



КАТАСТАР

**Република Северна Македонија
Агенција за катастар на недвижности**

**МОЖНИ ГРЕШКИ ПРИ ГЕНЕРИРАЊЕ НА ZIP FILE ОД Е-КАТ
ШАЛТЕР/ НАЧИН
НА ИЗВЕСТУВАЊЕ ЗА ПРОБЛЕМОТ/ НАЧИН НА РЕШАВАЊЕ НА
ПРОБЛЕМОТ/ МОЖНИ ПРОБЛЕМИ;**

М-р Горан Каевски ИГЕА МАК



ПРЕВЗЕМАЊЕ НА ПОДАТОЦИ ОД ЕКАТ ШАЛТЕР СИСТЕМОТ НА АКН

ПРЕКУ ЕКАТ ШАЛТЕР СИСТЕМОТ ГЕОДЕТСКИТЕ ФИРМИ ПРЕВЗЕМААТ РАЗЛИЧНИ ПОДАТОЦИ И ДРУГИ ТИПОВИ ПРОЦЕСИ:

- ИМОТЕН ЛИСТ,
- ПОДАТОЦИ ВО ДИГИТАЛЕН ФОРМАТ (ЗИП),
- ТОЧКИ ОД ГЕОДЕТСКА ОСНОВА,
- СПИСОК НА ИНДИКАЦИИ ЗА КАТАСТАРСКИ ПАРЦЕЛИ,
- ФОТОКОПИЈА ОД ЕТАЖНИ СКИЦИ И ДРУГИ ПОДАТОЦИ
- ЗАВЕРКА НА ГЕОДЕТСКИ ЕЛАБОРАТ ЗА АЖУРИРАНА ГЕОДЕТСКА ПОДЛОГА



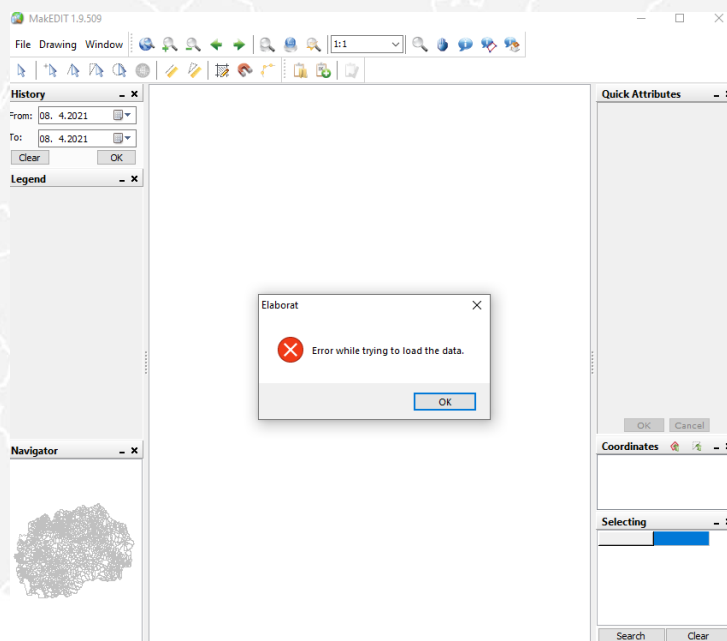


ПРОБЛЕМИ СО ПРЕЗЕМЕНИ ПОДАТОЦИ

ПРИ СИМНУВАЊЕТО НА ПОДАТОЦИТЕ КОРИСНИЦИТЕ ЧЕСТО ИМААТ ПРОБЛЕМИ:



- Празен имотен лист,
- Нема можност за отворање на zip фаилот во МАКЕДИТ,





ПРОБЛЕМИ СО ПРЕЗЕМЕНИ ПОДАТОЦИ

ПРОБЛЕМИ ОД КОИ НАСТАНУВААТ ГЕНЕРИРАЊЕ НА ЛОШИ ПОДАТОЦИ:



- Лошо дефиниран shp файл кој не одговара на државниот координатен систем,
- Проблем со хардверската инфраструктура и со апликациските сервери (геосервери),
- Проблем во атрибутни податоци на парцелите

```
</gml:featureMember>
<gml:featureMember>
  <arec:WF_WFI_GML_PARC fid="WF_WFI_GML_PARC.41076003">
    <arec:ID>41076003</arec:ID>
    <arec:ID_PROC>1</arec:ID_PROC>
    <arec:ID_PROC_EXPORT>8572957</arec:ID_PROC_EXPORT>
    <arec:ID_PARC>275804</arec:ID_PARC>
    <arec:ID_PP>337819</arec:ID_PP>
    <arec:MAIN_PARCEL>0</arec:MAIN_PARCEL>
    <arec:OPS_KOPS>25578</arec:OPS_KOPS>
    <arec:PLIST>1476</arec:PLIST>
    <arec:BROJ>6145</arec:BROJ>
    <arec:DEL>2</arec:DEL>
    <arec:BZG>0</arec:BZG>
    <arec:KLASA>6</arec:KLASA>
    <arec:SKICA>47</arec:SKICA>
    <arec:SOPS>831</arec:SOPS>
    <arec:AREA>2169,82</arec:AREA>
    <arec:PARCNO>6145/2</arec:PARCNO>
    <arec:CADMUN>25578</arec:CADMUN>
    <arec:GIS_ELAB>0</arec:GIS_ELAB>
    <arec:GIS_WORK>B</arec:GIS_WORK>
    <arec:KULT>11000</arec:KULT>
    <arec:GEOMETRY>
      <gml:MultiPolygon srsName="http://www.opengis.net/gml/srs/epsg.xml#900999">
        <gml:polygonMember>
          <gml:Polygon>
            <gml:outerBoundaryIs>
              <gml:LinearRing>
                <gml:coordinates xmlns:gml="http://www.opengis.net/gml" deci
              </gml:LinearRing>
            </gml:outerBoundaryIs>
          </gml:Polygon>
        </gml:polygonMember>
      </gml:MultiPolygon>
    </arec:GEOMETRY>
    <arec:MESTO>KYKif2:HE</arec:MESTO>
  </arec:WF_WFI_GML_PARC>
</gml:featureMember>
```





ИЗВЕСТУВАЊЕ ЗА НАСТАНАТИОТ ПРОБЛЕМ

Начин на известување на проблемот кој го имаат корисниците:



- При настанување на проблем корисниците нема потреба да го вадат повторно истиот податок
- Потребно е да известат за проблемот преку инфо линијата или

(02)
317 17 33

Инфо-линија за професионални корисници на електронски шалтер и електронски катастар

Инфо-линијата е наменета за поддршка на професионалните корисници (нотари, приватни геодетски фирми, општини, извршители, адвокати, банки итн.) кои ги користат електронските услуги на Агенцијата за катастар на недвижности, и тоа „е-кат“ и „е-шалтер“. Линијата е достапна секој работен ден во периодот од **8.30 до 16.30 часот**.

- Потребно е да пратат е-маил до info@katastar.gov.mk





ИЗВЕСТУВАЊЕ ЗА НАСТАНАТИОТ ПРОБЛЕМ

Начин на известување на проблемот кој го имаат корисниците:



- **Пријавувањето на проблемот со превземање на податоци кон АКН:**
 - Се пријавува бројот на предметот со кој се купувани податоците (1105-xxx/20xx, 1109-xxx/20xx)
 - Се пријавува со кое корисничко име е креиран предметот
 - Се пријавува во кој град е креиран предметот
- **АКН настанатиот проблем преку своите апликации за пријавување проблеми и преку е-маил ги известува надлежните служби за отстранување на проблемот**
- **Секторите надлежни за надгледување на системот го разгледуваат проблемот и за истиот го известуваат изведувачот кој го одржува системот за отстранување**





РЕШАВАЊЕ НА ПРОБЛЕМИТЕ

Начин на решавање на проблемот кој го имаат корисниците:



- Пријавениот проблемот се разгледува и истиот се решава со највисок приоритет од страна на фирмата која го одржува системот или дава објаснување доколку проблемот не е настанат од страна на системот
- Фирмата изведувач после средувањето на проблемот ја известува АКН за извршената корекција
- АКН на соодветен начин преку инфо линијата го известува корисникот дека може повторно да си го преземе податокот од ЕКАТ ШАЛТЕР апликацијата во барањето во кое е побаран податокот

Пополнување барање	Број на барањето: 65804641-1/2021 Датум на барањето: 19.01.2021 / Кат. Одд.: СКОПЈЕ / Кат. опш.:КИСЕЛА ВОДА 2 / 33/0
Пребарување	Имотен лист +
Одбери постапка	Геодетски елаборат +
Постапка	Проверка на геодетски елаборат +

10566742	IMOTEN_LIST_1056674	←
	PotvrdaPrimeno.pdf	
	_IMOTEN_LIST_105667	
10566734	IMOTEN_LIST_1056673	←
	_IMOTEN_LIST_105667	
	PotvrdaPrimeno.pdf	
10566735	25169_33.ZIP	←
	PotvrdaPrimeno.pdf	





ПРОБЛЕМИ СО ЗАВЕРКА НА АЖУРИРАНА ГЕОДЕТСКА ПОДЛОГА

НЕМОЖНОСТ ЗА ЗАВЕРКА НА АЖУРИРАНА ГЕОДЕТСКА ПОДЛОГА:



- Не користење на универзален пребарувач,
- Елаборатот (зип фаилот) кој се импортира е веќе импортиран во друга постапка,
- Проблем со локалниот компјутер (надградба на JAVA верзија, верзија на пребарувач, (GEMALTO CLASIC CLIENT, .NET библиотеки и слично) и друго)
- Генерирање на документ во кој е нагласено дека не е извршена електронска заверка

ИЗВЕСТУВАЊЕ

за електронска заверка на геодетски елаборат

Не е извршена електронска заверка на геодетскиот елаборат за Геодетски елаборат за ажурирана геодетска подлога, изработен од: _____, заведена под број: 1 од 26.03.2021 година.

Со заверката се потврдува дека при изработката на геодетскиот елаборат се користени податоци од Геодетско - катастарскиот информациона систем. Геодетскиот елаборат е доставен во електронска форма преку Е- шалтерот на Агенцијата за катастар на недвижности, на 26.03.2021 15:48:04 часот.





НАЧИН НА РЕШАВАЊЕ НА ПРОБЛЕМОТ СО ЗАВЕРКА НА АЖУРИРАНА ГЕОДЕТСКА ПОДЛОГА

- Проверка на пребарувачот кој се користи – препорака е да се користи универзалниот пребарувач кој постои на веб страната на АКН,



katarstar.gov.mk/професионални-корисници/е-кат-шалтер-на-акн/

- [Барање за пристап до сервис WATCH DOG \(.pdf\)](#)

За користење на апликацијата „е-кат шалтер“ на Агенцијата за катастар на недвижности, потребно е да се потпише соодветен договор:

- [Договор за користење на „е-кат шалтер“ за професионални корисници – нотари, извршители, банки, приватни геодетски фирми и др. \(.pdf\)](#)
- [Договор за користење на „е-кат шалтер“ за професионални корисници – проценители \(.pdf\)](#)
- [Договор за користење на сервисот WATCH DOG \(.pdf\)](#)

Упатствата за потребните инсталации кои што треба да се направат за да се овозможи пристап до апликацијата „е-кат шалтер“, можете да ги преземете на следните линкови:

- [Упатство за инсталација на Gemalto .NET токен \(.pdf\)](#)
- [Упатство за читање на серискиот број на сертификат \(.pdf\)](#)
- [Упатство за инсталација и поврзување со VPN клиент \(.pdf\)](#)

Инсталациите се достапни на следниве линкови:

1. Any Connect VPN клиент (Преземи инсталација)
2. Универзален пребарувач е-кат (Преземи инсталација)
3. Gemalto Classis Client (Преземи инсталација)
4. Gemalto .NET (Преземи инсталација)
5. TeamViewer (Преземи инсталација)

Упатствата за користење на модулите на „е-кат шалтер“ можете да ги преземете на следните линкови:

- [Прирачник за користење на модулот Е-ИМОТЕН ЛИСТ \(.pdf\)](#)
- [Прирачник за користење на модулот Е-ПРАВЕН ОСНОВ \(.pdf\)](#)
- [Прирачник за користење на модулот Е-ГЕОДЕТСКИ ЕЛАБОРАТ \(.pdf\)](#)





НАЧИН НА РЕШАВАЊЕ НА ПРОБЛЕМОТ СО ЗАВЕРКА НА АЖУРИРАНА ГЕОДЕТСКА ПОДЛОГА

- Повторна заверка на ажурирана геодетска подлога



КАТАСТАР

ст Геодетски елаборат Правен основ

Ново барање

Преглед на барања

Преглед на барања (промена КИС)

Помош

Пребарување по КЗ

Геодетски елаборат / Преглед на барања

Барање

Број на барање:	1110	Кат. одделение:		Кат. општина:	
Датум (од):	08.04.2021	Парцела:		ИЛ:	
Датум (до):		Фаза на барањето:		Податоци / Промена:	

Избриши Пребарај

Барање

Број на барање:	1110	Кат. одделение:		Кат. општина:	
Датум (од):	08.04.2021	Парцела:		ИЛ:	
Датум (до):		Фаза на барањето:		Податоци / Промена:	

Избриши Пребарај

Вкупен број на пронајдени барања: 1

Арх. бр.	Објект	Кат. одд.	Кат. опш.	Прием	Завршено	Фаза	Док.
1110-8/2021	Парцела	СКОПЈЕ	КИСЕЛА ВОДА 2	08.04.2021 23:40:05		Примање	





ПРОВЕРКА НА ФОРМАТОТ НА ЗИПОВИТЕ

- Сите геодетски елаборати (ЗИП файлови) кои се креираат потребно е да ја имаат следнава структура за да може да се отворат во македит

- buildings.gml
- buildings_o.gml
- elab
- parcels.gml
- parcels_o.gml

- Геодетските елаборати кои имаат различна структура, корисниците направиле грешка при генерирањето и не одбрале геодетски елаборат за парцела, геодетски елаборат за КО или геодетски елаборат за подрачје од shp файл

Одбери архивски број: 1109

Одбери постапка: Издавање на податоци во дигитална форма(1017)

Тип на податоци: Геодетски елаборат за парцела

Парцела	Кат. одд.	Бр. на парц.	Имотен лист
25 - СКОПЈЕ		163/0	50965

Геодетски елаборат за парцела

SHP за парцела

GML за парцела

Геодетски елаборат за КО

SHP за КО

GML за КО

SHP за подрачје

GML за подрачје

SHP за подрачје од SHP file

GML за подрачје од SHP file

Геодетски елаборат за подрачје од SHP file





КАТАСТАР

ВИ БЛАГОДАРАМ НА ВНИМАНИЕТО



АГЕНЦИЈА ЗА КАТАСТАР НА НЕДВИЖНОСТИ