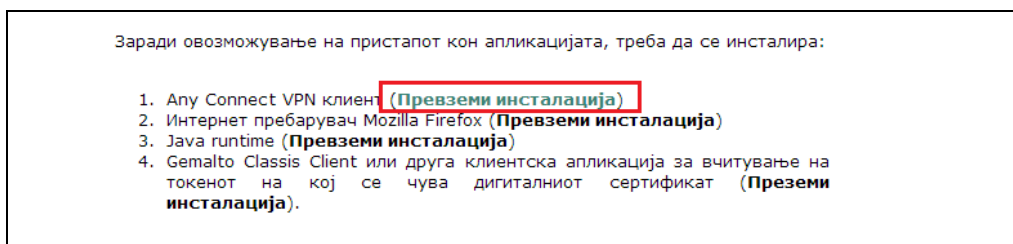


Упатство за локална инсталација и користење на Any Connect VPN клиент

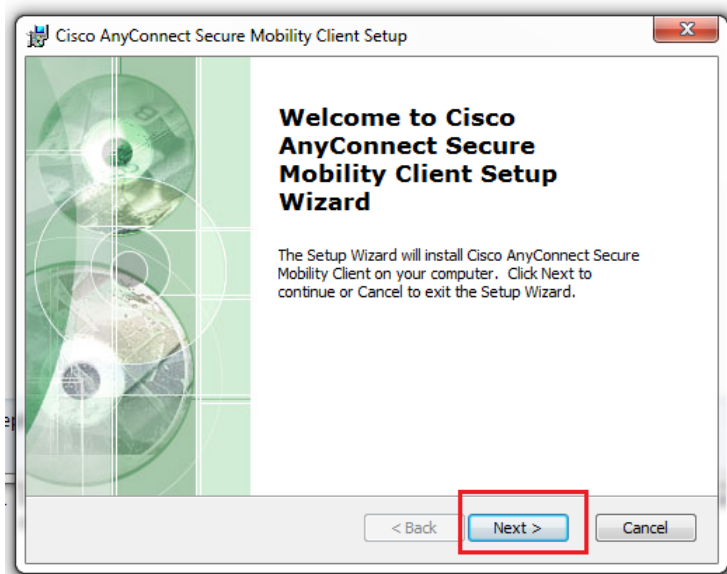
За локална (мануелна) инсталација на Any Connect VPN клиентот потребно е да се следат чекорите кои се во прилог.

1. Се пристапува до веб страната на агенцијата во делот за професионални корисници на следниот линк <http://www.katastar.gov.mk/wp-content/uploads/ekatShalter/anyconnect-win-4.3.00748-k9.zip> од каде се превзема инсталацијата на Вашиот компјутер

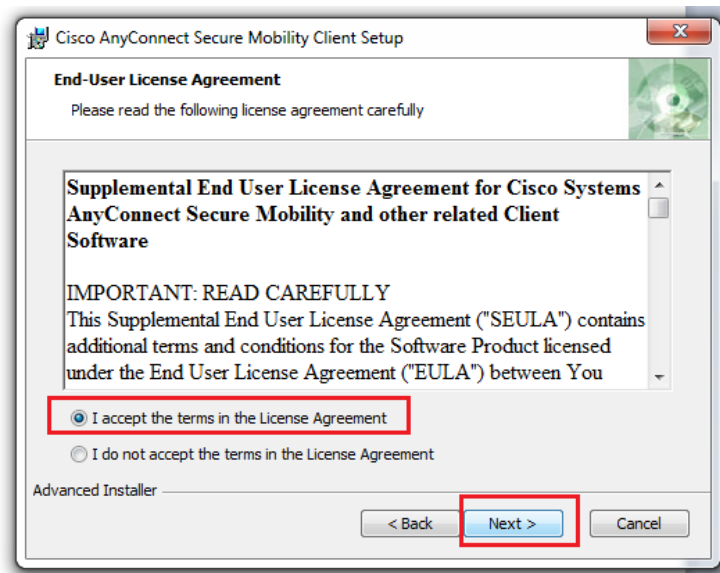


Потребно е архивата да биде отпакувана локално. Со двоен клик на ехе фајлот почнува инсталацијата.

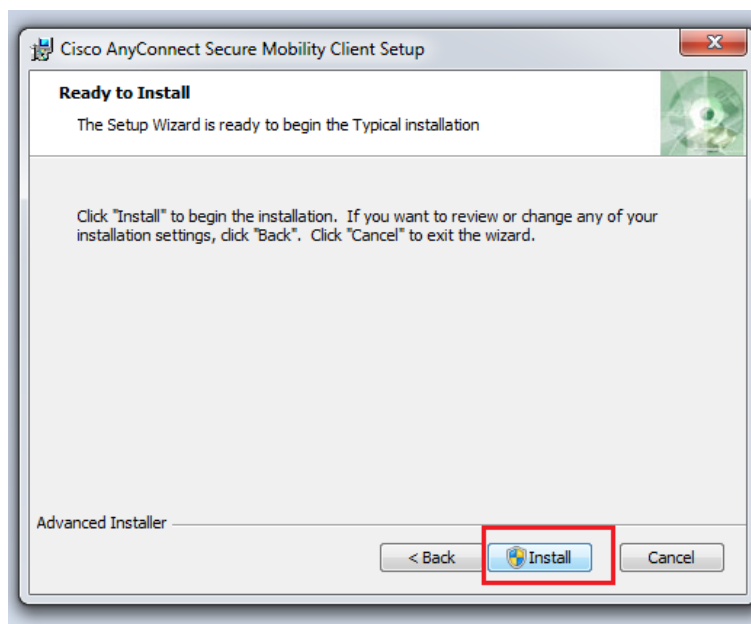
На првиот прозорец кој се отвара се кликува на копчето **Next**.



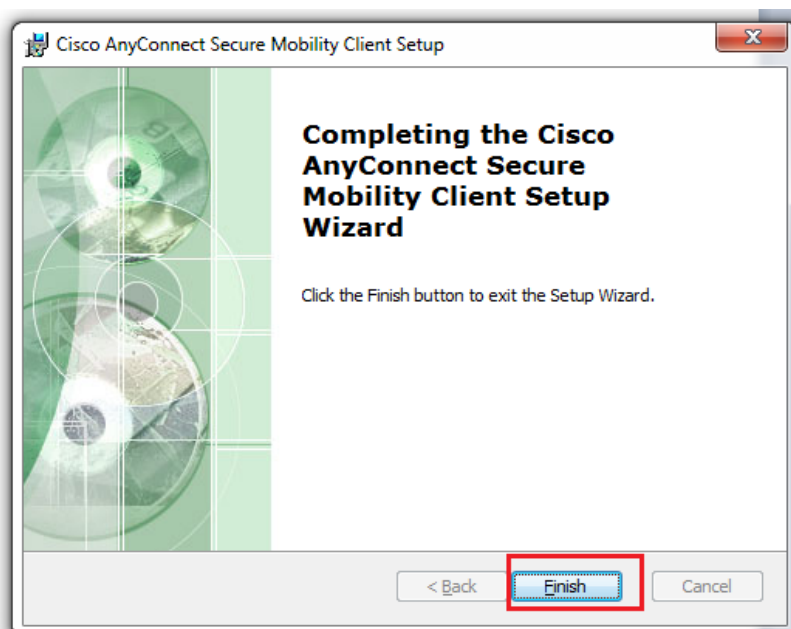
На следниот прозорец е потребно да се даде согласност со условите за користење на апликацијата. Се постапува како што е прикажано на сликата.



На следниот прозорец се кликува на копчето **Install** со што започнува инсталацијата на апликацијата.

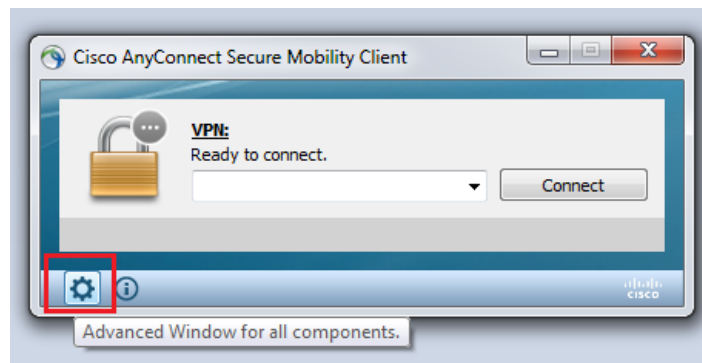


Откако зелената линија целосно ќе се исполни се појавува нов прозорец на кој е потребно да се кликне на копчето **Finish**, со што инсталацијата на клиентот е завршена.

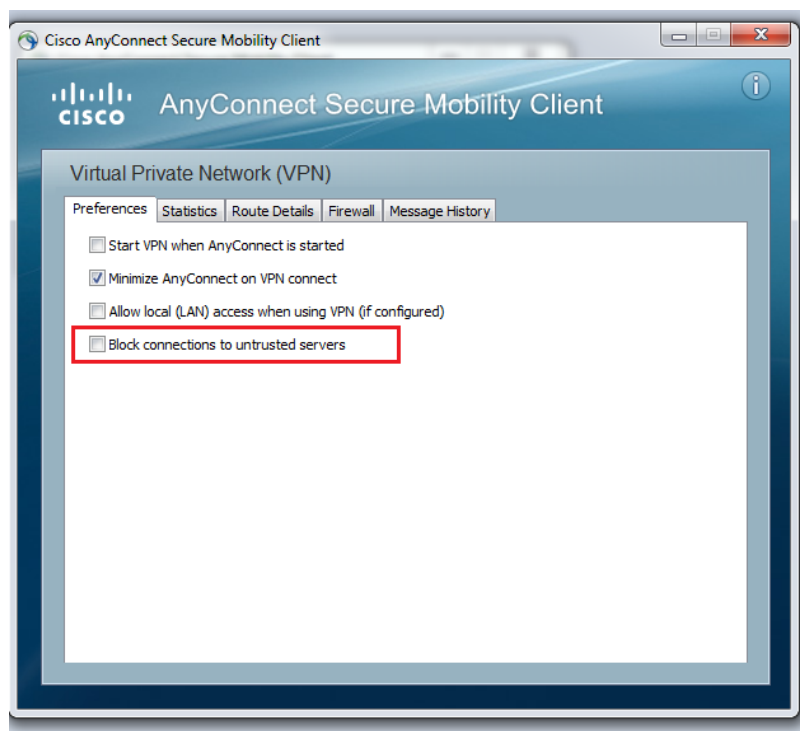


За пристап до новоинсталираниот VPN клиент отворате **Start -> All programs** го наоѓате фодерот **Cisco** од каде се кликнува на **Cisco Any Connect Secure Mobility Client**, по што се отвара самата апликација.

За успешно пристапување до линкот на апликацијата еКат шалтер потребно е да се направат одредени подесувања на VPN клиентот. Се кликнува на копчето за подесување на компонентите на клиентот.

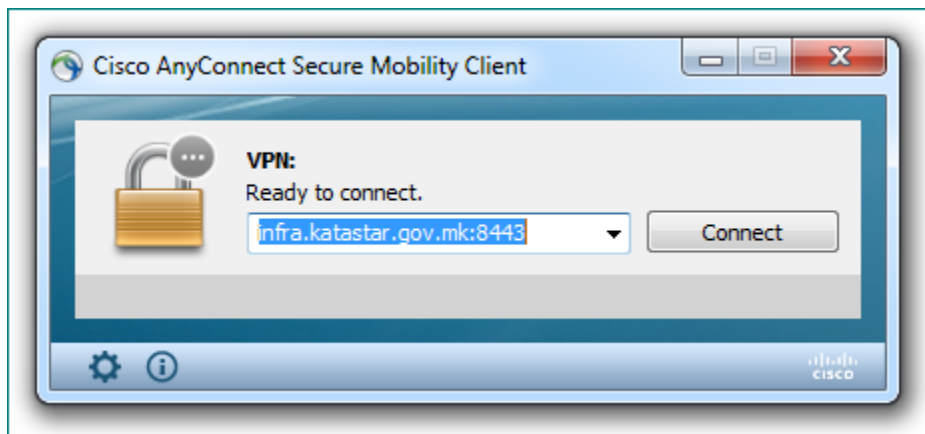


Во првиот таб **Preferences** доколку последното поле **Block connections to untrusted servers** е штиклирано, истото се одштиклирува.

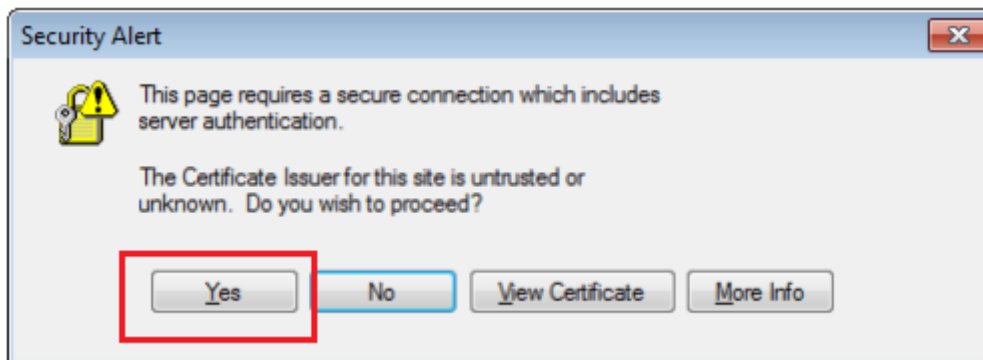


Откако се направат потребните подесувања прозорецот се затвора и се пристапува кон најава на клиентот.

Во празното текст поле се впишува **infra.katastar.gov.mk:8443** по што се кликнува на копчето **Connect**



На екранот кој се појавува безбедносно предупредување кое е потребно да се потврди.



Во делот за група, Group потребно е да се избере **Notari**, по што се внесува корисничкото име и лозинка кои претходно Ви се доставени од страна на Агенцијата. За воспоставување на врската се кликува на **Connect**. По воспоставувањето на врската апликацијата еКат шалтер Ви е достапна за користење.